

# ALLEGATO 1 – ELENCO INTERVENTI

Art. 010710

## GIOCO A MOLLA VOLPE DESIGN INCLUSIVO

Fascia d'età consigliata: oltre 1 anni

Tempi di installazione: 2 ore / 2 montatori

Misure dell'attrezzatura: lunghezza 950 x larghezza 660 x altezza 420/730 mm

Altezza libera di caduta: 420 mm

Area di impatto: 7,5 m<sup>2</sup>

L'attrezzatura adempie ai requisiti della norma EN 1176 ed è testata TÜV.

### DESCRIZIONE

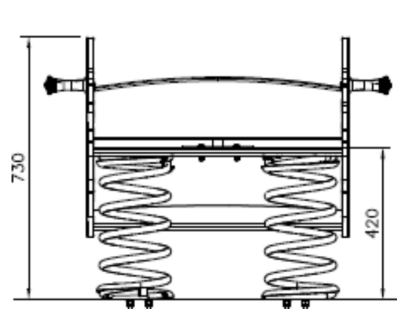
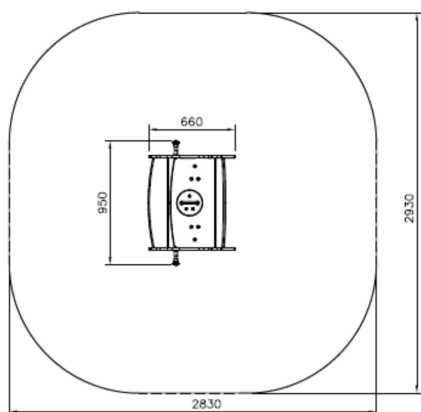
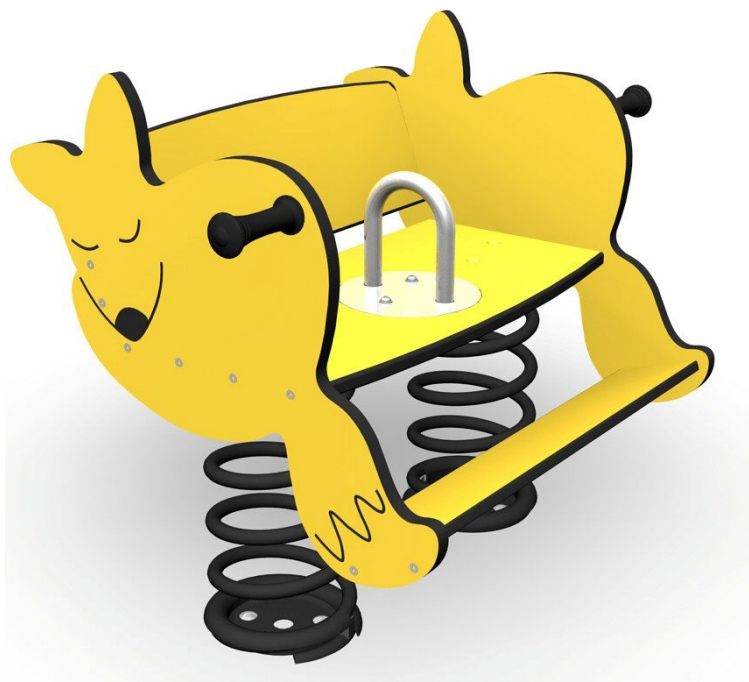
Il gioco presenta molteplici componenti per l'abbattimento delle barriere per permetterne l'uso a tutti i bambini indipendentemente dalle loro capacità fisiche o psichiche.

Gioco a molla con seduta larga e schienale, corpo e seduta e poggiapiedi di colore giallo, due molle, maniglia centrale, due maniglie laterali.

Sviluppa il senso di equilibrio cinestetico e il coordinamento ritmico del movimento; sviluppa il controllo dei muscoli e della propria forza fisica.

- la seduta, il poggiapiedi e le parti laterali sono in pannelli in HPL (High Pressure Laminate), spessore 20 mm, che non richiedono manutenzione e anti UV;
- le maniglie laterali sono di colore nero e realizzati in polipropilene anti-UV rinforzato con fibra di vetro;
- le due molle sono studiate per consentire esclusivamente il movimento avanti-indietro evitando il disarcionamento laterale causato dalle molle tradizionali e impedisce lo schiacciamento delle mani anche a carico massimo della molla. Le molle, 90 mm larghezza x 8,5 mm di spessore, e i piedi in acciaio sottoposti a pulizia ad aria compressa, rivestiti di un fondo epossidico e verniciati a polveri;
- i plinti sono in acciaio zincato a caldo;
- le viti e i bulloni utilizzati per il fissaggio delle varie parti sono realizzate in acciaio inossidabile oppure zincato a caldo.
- la viteria è in acciaio inox;
- i copri bulloni sono in polipropilene.

Art. 010710  
GIOCO A MOLLA VOLPE DESIGN INCLUSIVO



Art. 137417M  
ALTALENA A CESTO

Fascia d'età consigliata: 1+ anni

Tempi di installazione: 6 ore / 2 montatori

Misure dell'attrezzatura: lunghezza 3910 x larghezza 1730 x altezza 2700 mm

Altezza libera di caduta: 1400 mm

Area di sicurezza: 21,2 m<sup>2</sup>

L'attrezzatura adempie ai requisiti della norma EN 1176 ed è testata TÜV.

## DESCRIZIONE

Altalena con quattro montanti, 1 traversa e un cesto.

Tutto il legno è certificato secondo gli standard internazionali PEFC, garantendo così la provenienza del legno da alberi di una foresta gestita in base ai principi dello sviluppo sostenibile.

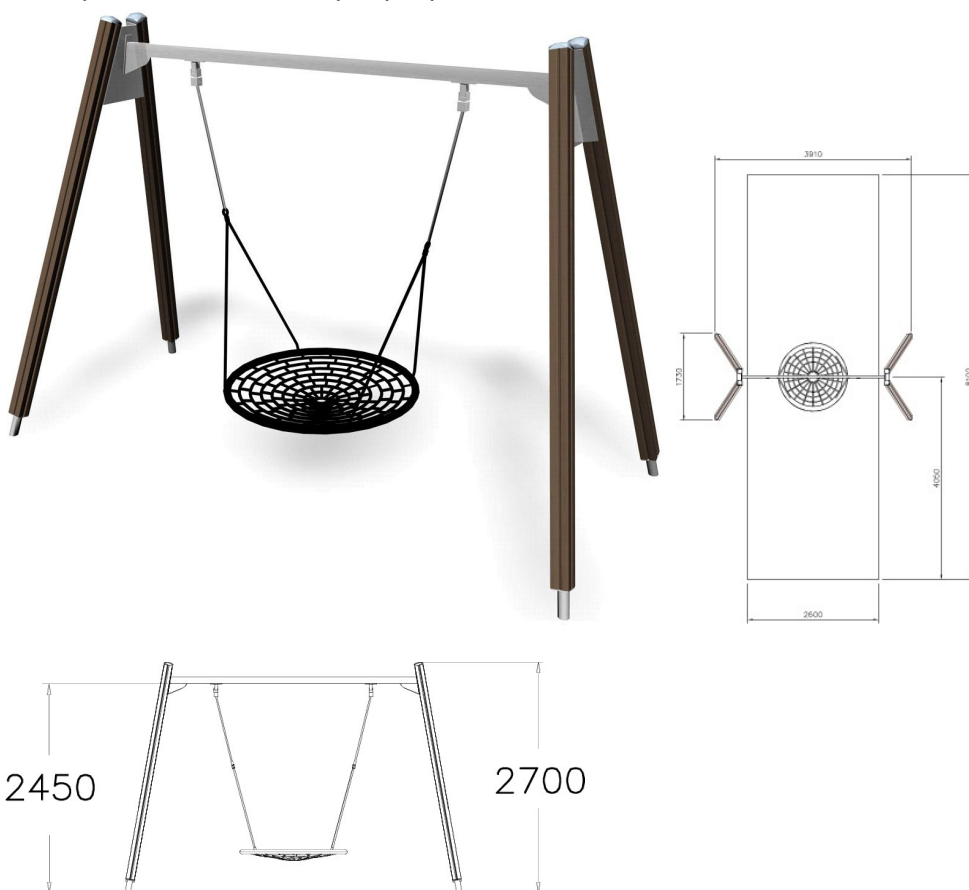
- tutti i montanti sono in legno di pino lappone lamellare impregnato a pressione di Tanalith E, classe AB, sulla base delle normative EN351-1 e EN335-2, sezione 95x95 mm; la particolare sezione dei montanti è inoltre tale da impedire la formazione di fessure o schegge pericolose; i montanti hanno 4 bulloni per l'attacco alla piastra del plinto in acciaio; le parti in legno dei montanti sono trattati con vernice ad acqua a due mani di colore marrone scuro (dark brown 2). Ci sono altre due possibilità di colorazione, brown 2 e grey 3:



La parte del montante da interrare in tubo di acciaio galvanizzato a caldo e' lunga 700 mm. La galvanizzazione e' conforme allo standard EN ISO 1461. Il diametro del tubo e' di 60 mm. I tubi hanno una piastra già fissata di 380x380 mm; ogni montante e' dotato di un cappello di plastica (HDPE) per la protezione dell'estremità, che è la parte più esposta all'umidità; i coprimontanti sono di colore grigio;

- la barra superiore orizzontale è in metallo galvanizzato e trattato con vernice in polvere, sezione 80x40 mm, così anche i due pannelli di collegamento tra i 4 montanti e la traversa;

- tutte le parti d'acciaio visibili del dispositivo di sospensione dell'altalena sono d'acciaio inossidabile o d'alluminio. Le parti nascoste sono d'acciaio galvanizzato a caldo. La forchetta di plastica del dispositivo di sospensione è di plastica NEPOL rafforzata di vetroresina. La parte del dispositivo più soggetta all'usura è la bronzina. Montate nel modo corretto, le bronzine autolubrificanti delle strutture d'altalena resistono a oltre 10.000 ore d'uso; la catena dell'altalena ruota anche attorno all'asse verticale. In trazione la resistenza alla rottura del dispositivo di sospensione è di oltre 10 000 N pro dispositivo. In senso inclinato (45°), la resistenza alla rottura è di 8000 N;
- il cesto, diametro 1200 mm, è realizzato in corde rinforzate di mm 16 di diametro e sono collegate da un cerchio in acciaio galvanizzato;
- la viteria è in acciaio inox;
- i copri bulloni sono in polipropilene.



Art. 137003M  
IODINE

Fascia d'età consigliata: 3 - 8 anni

Tempi di installazione: 2 ore / 2 montatori

Misure dell'attrezzatura: lunghezza 1200x larghezza 1200 x altezza 770 mm

Altezza libera di caduta: 1000 mm

Area di impatto: 21,2 m<sup>2</sup>

L'attrezzatura adempie ai requisiti della norma EN 1176 ed è testata TÜV.

#### DESCRIZIONE

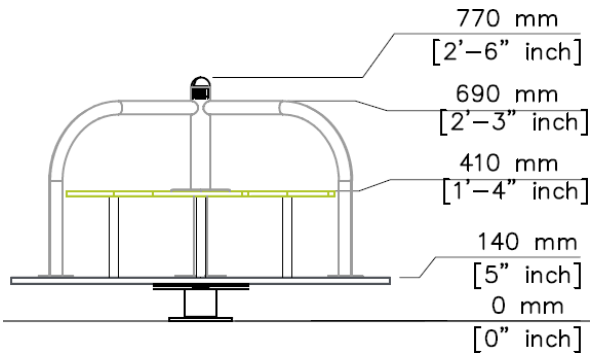
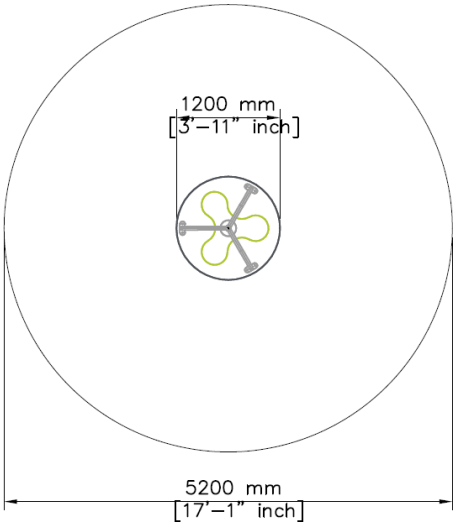
Giostra girevole composta da una pedana circolare, una seduta a trifoglio, da un palo centrale e da tre tubolari curvati avente la funzione di una maniglia.

- la pedana circolare di colore grigio è composta da un pannello in laminato plastico ad alta pressione, diametro 1200 mm, spessore 20 mm; la pedana è fissata su di un supporto centrale in acciaio zincato a fuoco, dimensioni 100x100x4 mm;
- la seduta a trifoglio è realizzata da un pannello in laminato ad altra pressione, spessore 15 mm x 850x776 mm, di colore lime green 7. In alternativa ci sono i seguenti colori: dark grey 1, light grey 2, red 3, blue 4, green 5, yellow 6, fuchsia 8

La seduta appoggia su tre tubolari in alluminio, diametro 30 mm, cromatati e verniciati;

- il palo centrale, diametro 60 mm, spessore 2,9 mm è realizzato in tubolare d'acciaio, sabbiato, zincato e trattato a polvere di poliestere di color grigio RAL9022;
- i tre tubolari curvati avente la funzione di una maniglia con il diametro di 42,40 mm, spessore 2,6 mm sono in acciaio sabbiato, zincato trattato a polvere di poliestere di color grigio RAL9022;
- la viteria è in acciaio inox;
- i copri bulloni sono in polipropilene.

Art. 137003M  
IODINE



## Trampolino Art. 9700B

Fornitura di un trampolino a pavimento per parco giochi modello "Playground" tipo Eurotramp o equivalente ad alta protezione contro gli atti vandalici per utilizzo in aree gioco non sorvegliate e liberamente accessibili. Dimensioni del telaio: 150 x 150 x 30 cm (L x P x A) in acciaio di alta qualità, zincato a caldo. Materiale del materassino da salto materiale: in tessuto a cintura rinforzato (resistente ai raggi UV e agli agenti atmosferici), peso 113 kg, colore nero. Le dimensioni del materassino da salto sono di 107 cm x 107 cm, con 36 molle in acciaio (lunghezza 185 mm, Ø 20 mm, zincate a caldo). L'attrezzo è certificato TÜV: testato e approvato secondo la norma sulle attrezzature per parchi giochi DIN EN 1176 (TÜV Product Service). Ritardante di fiamma: elevata sicurezza contro gli atti vandalici e quindi ritardante di fiamma grazie al letto di salto in tessuto a cintura rinforzato con sei fili. Resistente ai raggi UV: tutti i componenti (materassino da salto, protezione anticaduta, telaio, molle) sono realizzati in materiale resistente ai raggi UV.



Art. Q14311  
PANNELLI DA GIOCO

Fascia d'età consigliata: 2-6 anni

Tempi di installazione: 4 ore / 2 montatori

Misure dell'attrezzatura: lunghezza 4100 x larghezza 140 x altezza 1150 mm

Altezza libera di caduta: 0 mm

Area di sicurezza: 0 m<sup>2</sup>

L'attrezzatura adempie ai requisiti della norma EN 1176 ed è testata TÜV.

#### DESCRIZIONE

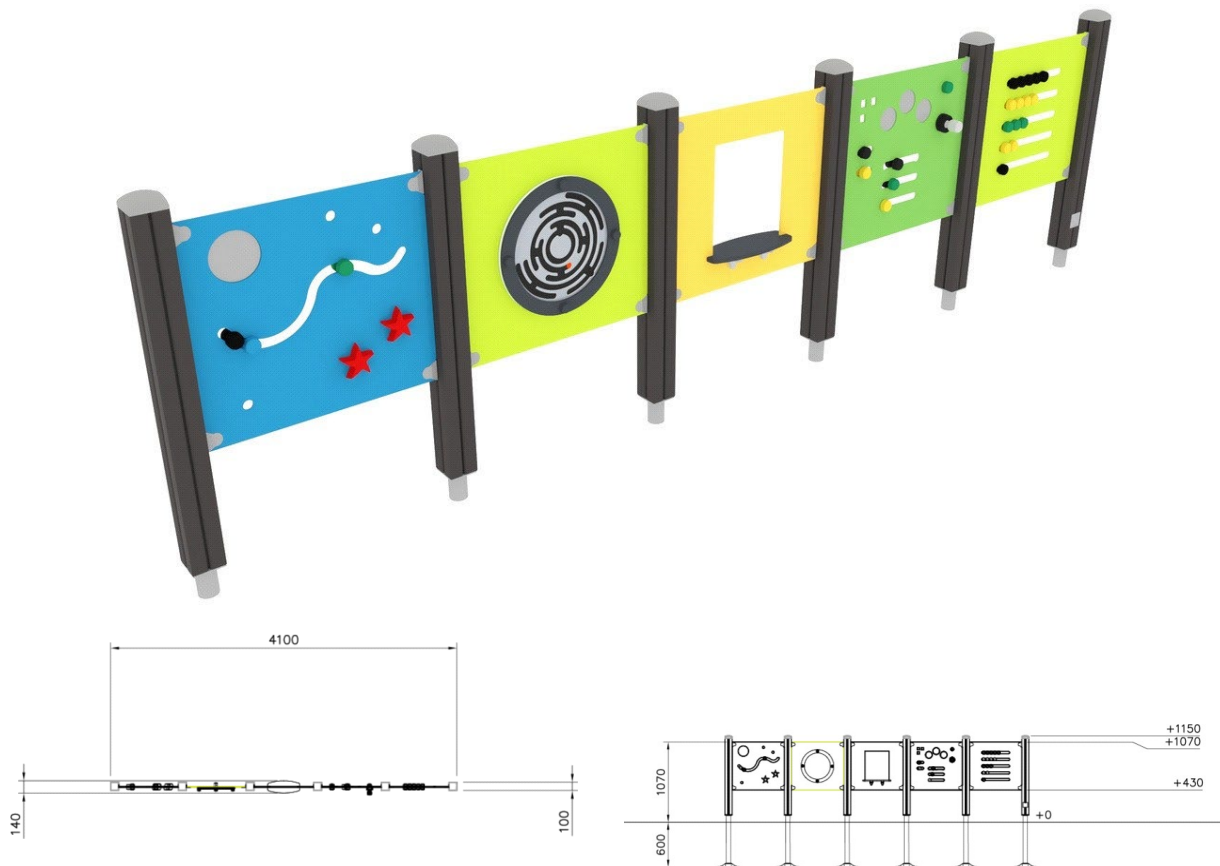
Composizione nr. 5 pannelli da gioco.

Tutto il legno è certificato secondo gli standard internazionali PEFC, garantendo così la provenienza del legno da alberi di una foresta gestita in base ai principi dello sviluppo sostenibile.

- tutti i montanti sono in legno di pino lappone lamellare impregnato a pressione di Tanalith E, classe AB, sulla base delle normative EN351-1 e EN335-2, sezione 95x95 mm; la particolare sezione dei montanti è inoltre tale da impedire la formazione di fessure o schegge pericolose; le parti in legno dei montanti sono trattati con vernice ad acqua a due mani di colore marrone chiaro. La parte del montante da interrare in tubo di acciaio galvanizzato a caldo e' lunga 700 mm. La galvanizzazione e' conforme allo standard EN ISO 1461. Il diametro del tubo e' di 60 mm. I tubi hanno una piastra già fissata di 380x380 mm; ogni montante;
- il pannello da gioco manipolativo è realizzato con pannelli in laminato ad alta pressione (HPL), spessore 10 mm, di colore blu; al centro del pannello vi è una guida ad S dove far scorrere 3 sfere di colore verde, giallo e nero; sotto la guida ad S ci sono due pomelli a forma di stella di colore rosso da far girare;
- il pannello da gioco labirinto è realizzato con pannelli in laminato ad alta pressione (HPL), spessore 10 mm, colore verde lime; al centro del pannello vi è un altro pannello in laminato plastico ad alta pressione (HPL), spessore 10 mm di colore bianco, rotante a 360° munito di cuscinetti lisci per prolungare al massimo la vita di esercizio del prodotto e ridurre l'attrito, con all'interno 1 pallina per consentire il gioco stesso;



- il pannello da gioco chiosco è realizzato con pannelli in laminato ad alta pressione (HPL), spessore 10 mm, di colore giallo; al centro del pannello vi è un ritaglio quadro con mensola in laminato plastico ad alta pressione di colore grigio, spessore 10 mm;
  - il pannello da gioco cruscotto è realizzato con pannelli in laminato ad alta pressione (HPL), spessore 10 mm, di colore verde; il pannello ha 3 fori quadri e 5 guide longitudinali di diverse lunghezze dove far scorrere 5 sfere di colore giallo, verde e nero. Sul pannello sono inserite nr. 3 cerchi con indicatori. Vi sono inoltre 2 pomelli girevoli di colore nero e verde;
  - il pannello da gioco pallottoliere è realizzato con pannelli in laminato ad alta pressione (HPL), spessore 10 mm, di colore verde; il pannello ha 5 guide longitudinali dove far scorrere rispettivamente 5, 4, 3, 2 e 1 sfera di diversi colori: nero, giallo e verde;
  - la viteria è in acciaio inox;
  - i copri bulloni sono in polipropilene.
- l'ancoraggio è a scelta in profondità oppure in superficie



### Pavimentazione di sicurezza in gomma stesa in opera

Realizzazione di caldana in cls Rck 250, compreso scavo di fondazione di spessore cm 8/10, più altezza del rivestimento da effettuare, sistemazione del terreno di risulta nel sito. Sono tassativamente esclusi oneri o costi dovuti allo smaltimento del terreno di risulta, compreso spese e operazioni necessarie alla certificazione per il trasporto dello stesso.

Pavimentazione realizzata in gomma con funzione anti trauma con finitura superficiale colorata continte melange 70% EPDM 30% nero realizzata in conformità alla normativa vigente UNI EN 1177:2018 + AC:2019. Il sistema è costituito da uno strato di fondo e da uno strato di finitura. La preparazione dell'impasto avviene miscelando specifiche resine a base poliuretanicca e granuli in gomma tramite apposita macchina miscelatrice.

STRATO DI BASE (spessore variabile in base all'altezza di caduta richiesta) Formazione di pavimentazione di sottofondo drenante, elastica, anti trauma per aree gioco e sportive, realizzata per colata a freddo di granuli di gomma nera SBR a granulometria controllata, legati resina a base poliuretanicca, il tutto mescolato con idonei macchinari. Per raggiungere i necessari livelli di assorbimento d'impatto possono essere impiegati anche sottofondi prefabbricati aggiuntivi.

STRATO DI FINITURA (Spessore 10 mm) Formazione di strato di usura realizzato mediante colata di granuli di gomma nera granulometria 1-4 miscelato con aggiunta di EPDM (ca. 70%) colorato, granulometria 1-4 stabilizzato ai raggi UVA UVB legato con resina a base poliuretanicca steso con stage metalliche, apposti regoli e lisciato e adeguatamente compattato con idonei strumenti.

Il materiale fornito e posato, concordato di volta con la D.L., dovrà essere certificato dal fornitore come conformi al DECRETO CAM 5/02/2015 per gli arredi urbani.

Sono ammesse varianti marginali alle forniture previo accordo bilaterale tra azienda e RUP/Amministrazione Comunale e sempre e comunque a saldo e nel limite delle risorse economiche a disposizione del Comune.

# PROGETTO

